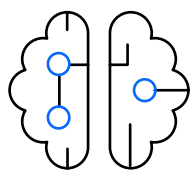




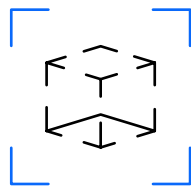
TWORZYMYPRZYSZŁOŚĆ MEDYCYNYP

**Jesteśmy spółką technologiczną działającą w obszarze medycyny.  
Nasze innowacyjne rozwiązania rewolucjonizują sposób, w jaki można leczyć  
i ratować ludzkie życie.**



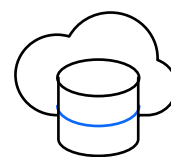
#### SZTUCZNA INTELIGENCJA

Stałe podnoszenie jakości rozpoznania schorzeń oraz nieustanny rozwój dzięki wykorzystaniu nowoczesnych narzędzi informatycznych.



#### OBRAZOWANIE 3D

Technologie rzeczywistości mieszanej (MR) i rzeczywistości rozszerzonej (AR) w celu poprawy diagnostyki i leczenia.



#### ANALIZA BIG DATA

Analiza danych zagregowanych przy pomocy wielu urządzeń peryferyjnych oraz ich obsługa w innowacyjnym systemie telemedycznym.

Microsoft  
Partner

Mixed  
Reality

Silver  
Microsoft Partner

**CarnaLife System i CarnaLife Holo** są modulem analitycznego systemu telemedycznego CarnaLife, który jest certyfikowany jako wyrób medyczny wspomagający diagnostykę w klasie IIb przez TÜV NORD Polska Sp. z o.o., jednostkę notyfikowaną, autoryzowaną przez Ministerstwo Zdrowia.

# CarnaLifeSystem

**Zaawansowane narzędzie do zdalnego monitoringu zdrowia.**

**CarnaLife System** to zaawansowana platforma telemedyczna, która umożliwia lekarzowi ocenę i monitorowanie stanu zdrowia pacjentów oraz przeprowadzanie konsultacji o dowolnej porze dnia i w dowolnym miejscu. Aplikacja daje unikalne możliwości powiązania konsultacji lekarskich z pogłębioną diagnostyką wspieraną przez ponad 20 typów urządzeń. Wyniki badań są analizowane 24/7 z wykorzystaniem AI i analizy Big Data.



## Innowacyjne rozwiązanie do prowadzenia pogłębionej, zdalnej diagnostyki pacjenta.

Unikalne połączenie oprogramowania do telekonsultacji z szeregiem urządzeń do zdalnej diagnostyki. Rozwiązanie pozwala na prowadzenie długofalowej, pogłębionej opieki zdrowotnej zgodnie z koncepcją value based healthcare.



Zdalny monitoring  
zdrowia pacjentów



Dopasowanie planu  
leczenia i szybka reakcja na  
zmiany parametrów pacjenta



Współpraca z wieloma  
typami urządzeń  
diagnostycznych



Oszczędność czasu, łatwa  
analiza dużych zbiorów  
danych



Bezpieczne  
przechowywanie  
danych w chmurze  
Microsoft Azure



Bezpieczne połączenia  
dzięki oprogramowaniu  
Microsoft Teams



CarnaLife System jest modulem analitycznego systemu telemedycznego CarnaLife, który jest certyfikowany jako wyrób medyczny wspomagający diagnostykę w klasie IIb.

**Współpraca z firmą Microsoft gwarantuje standaryzację procesów oraz bezpieczeństwo przechowywania i przesyłania danych.**



#### MICROSOFT TEAMS

Współpraca z firmą Microsoft gwarantuje standaryzację procesów oraz bezpieczeństwo przechowywania i przesyłania danych.



#### MICROSOFT AZURE

Platforma Azure zapewnia bezpieczeństwo oraz oferuje wbudowane narzędzia zabezpieczeń i funkcję Intelligent Insights, aby ułatwić szybkie zwiększenie poziomu bezpieczeństwa w chmurze

**CarnaLife System zapewnia ponad 20 rodzajów badań wykonywanych za pomocą zdalnych urządzeń najwyższej klasy.**

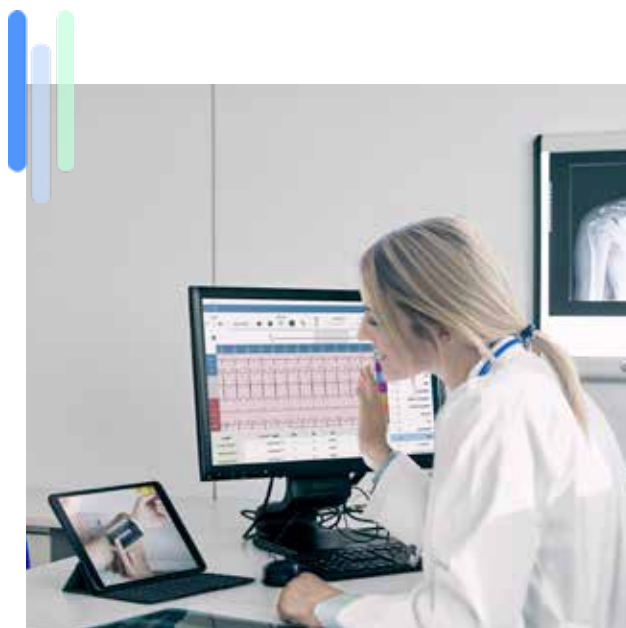


### Konsultacja i analiza

- ✓ Analiza wyników badań medycznych - natychmiast po wprowadzeniu danych. Lekarz widzi przeanalizowane wyniki
- ✓ Konsultacja w wielu formach – wideokonsultacji, czatu i konsultacji telefonicznej

### Diagnostyka i monitoring

- ✓ Urządzenia peryferyjne do pomiarów medycznych, monitoring 24/7
- ✓ Analiza online 24/7 z wykorzystaniem AI i analizy Big Data – alerty
- ✓ Integracja z systemami do gromadzenia danych lub przychodnią bez konieczności prac informatycznych



# CarnaLifeHolo

## Mieszana rzeczywistość wykorzystywana we współczesnej medycynie.

**CarnaLife Holo** to przełomowa technologia obrazowania 3D, wspierająca precyzję, komfort i bezpieczeństwo zabiegów medycznych. Dzięki oprogramowaniu, z pomocą gogli Microsoft HoloLens 2 lekarz widzi w przestrzeni rzeczywistej trójwymiarowy hologram przedstawiający anatomię Pacjenta.



Efektywność planowania  
i przygotowania do  
zabiegu



Skrócenie czasu zabiegu



Ułatwiony dostęp do  
danych obrazowych

Microsoft  
Partner

Mixed  
Reality

Silver  
Microsoft Partner



**CarnaLife Holo** jest modulem analitycznego systemu telemedycznego CarnaLife, który jest certyfikowany jako wyrób medyczny wspomagający diagnostykę w klasie IIb.





Wizualizacja w czasie rzeczywistym bezpośrednio z urządzeń obrazujących



Potencjalne zwiększenie precyzji



Sterylna, intuicyjna interakcja z hologramem



Zwiększony komfort pracy lekarza



Optimalizacja czasu lekarza i szybsza diagnostyka



Efektywniejsza współpraca i relacje z pacjentem



## Najważniejsze **korzyści.**




### Diagnostyka przed zabiegiem

- ✓ Dokładne trójwymiarowa wizualizacja badań wykonanych przed zabiegiem
- ✓ Naturalna percepcja struktur anatomicznych
- ✓ Ułatwienie planowania i przygotowania do zabiegu zarówno dla lekarza, jak i dla pacjenta
- ✓ Pomiar i wizualizacja przestrzeni holograficznej



### Wsparcie śródzabiegowe

- ✓ Możliwość zmiany miejsca wyświetlania hologramu
- ✓ Pełna sterylność podczas interakcji z hologramami
- ✓ Dostęp do badań w postaci hologramu przez cały czas trwania operacji
- ✓ Wizualizacja instrumentów medycznych w czasie rzeczywistym z echokardiografu GE Vivid E95 (w przypadku echokardiografii)

 Dowiedz się więcej

# HoloComm

**Mieszana rzeczywistość wspiera produkcję, edukację i sprzedaż.**



**HoloComm** to idealne rozwiązanie do zdalnej, trójwymiarowej demonstracji produktów. System bazuje na goglach Microsoft HoloLens 2 i wyświetla dane w postaci hologramów. To **skalowalne narzędzie** pozwalające na dostosowanie do indywidualnych potrzeb Partnera. Przechowywanie danych w chmurze Microsoft Azure **gwarantuje standaryzację procesów oraz pełne bezpieczeństwo danych**.

## HoloComm.

### Główne cechy:

- ✓ Obsługa dowolnych danych (PDF, film, model powierzchniowy, zdjęcia i inne)
- ✓ Holograficzna wizualizacja danych w 3D
- ✓ Interakcja z hologramem z wykorzystaniem gestów i komend głosowych oraz wirtualnego menu
- ✓ Współdzielenie widoku lub przesył widoku z gogl HoloLens 2 dla użytkowników za pomocą dowolnego programu do telekonferencji

### Dodatkowe cechy:

- ✓ Dowolna interakcja z hologramem oraz ustawieniem danych
- ✓ Dobór filtrowania danych
- ✓ Personalizowanie i zaplanowanie przebiegu i prowadzenia zajęć/spotkań lub prezentacji indywidualnie dla każdego z uczestników
- ✓ Zdalna komunikacja użytkowników z dowolnego miejsca na świecie po przez Internet

# Rozwiązania HoloComm.



## Edukacja

- ✓ Możliwość personalizowania i zaplanowania przebiegu prowadzenia zajęć
- ✓ Rozwiązanie wspiera zaangażowanie studentów i zwiększa efektywność nauczania
- ✓ Stworzona do szkolenia i edukacji lekarzy oraz studentów medycyny oraz kierunków pokrewnych, jak fizyka medyczna, rehabilitacja czy inżynieria biomedyczna.



## Sprzedaż

- ✓ Możliwość wizualizacji produktów, ich zastosowania w praktyce oraz korzyści dla kontrahentów
- ✓ Potencjalne ograniczenie kosztów logistyki związane z przygotowaniem i przeprowadzeniem udziału w prezentacjach, czy targach
- ✓ Wystandaryzowanie i ulepszenie procesu sprzedaży, potencjalne obniżenie kosztów pozyskania klienta



## Przemysł

- ✓ Zdalny audyt i inspekcja z dowolnego miejsca na świecie – znaczne ograniczenie kosztów delegacji
- ✓ Zdalny serwis umożliwiający połączenie się serwisanta z dowolnego miejsca na świecie z fabryką, wyświetlenie modeli, instrukcji, dokumentacji
- ✓ Potencjalne obniżenie ryzyka niewłaściwego skalibrowania produkcji, skrócenie czasu i oszczędność pieniędzy



## Motoryzacja

- ✓ Wizualizacja części/podzespołów przekształcająca istniejące dane CAD i IoT w trójwymiarowe obiekty prezentowane w świecie rzeczywistym
- ✓ Prezentacja konkretnego użycia w danym pojeździe, możliwość zaprezentowania funkcji i benefitów kontrahentom
- ✓ Zwiększenie wydajności procesu produkcji i satysfakcji pracowników oraz obniżenie kosztów błędów, odpadów i wypadków



## Branża Budowlana

- ✓ Wizualizacja materiałów w 3D pod konkretny projekt – potencjalne obniżenie ryzyka niewłaściwego skalibrowania produkcji, skrócenie czasu i oszczędność pieniędzy
- ✓ Przekształcenia danych CAD i IoT (w przypadku IoT konieczna integracja z systemem) w trójwymiarowe obiekty prezentowane w świecie rzeczywistym, co daje potencjalne obniżenie kosztów błędów, odpadów i wypadków

## HoloComm - nieskończone możliwości:



Możliwość personalizowania i zaplanowania przebiegu prowadzonych zajęć dydaktycznych



Możliwość przeprowadzenia interaktywnego testu, ankiet, podsumowania na koniec zajęć



Możliwość stworzenia wirtualnego stoiska targowego i prezentacji oferty produktowej



Standaryzacja procesów handlowych z jednoczesną interaktywną prezentacją zastosowania produktu



Zdalny audyt, zdalny serwis z dowolnego miejsca na świecie z możliwością współdzielenia dokumentów



Współpraca/konsultacje w trójwymiarowej przestrzeni – efektywne i szybkie tłumaczenie aspektów konstrukcyjnych

[Dowiedz się więcej](#)



Skontaktuj się z nami:

MedApp S.A. Aleja Pułkownika Władysława ul. Beliny-Prażmowskiego 60 31-514 Kraków, Polska  
biuro@medapp.pl +48 533 306 117 www.medapp.pl